

# HIGIDURA SISTEMAK









Nahiz eta historian zehar definizio desberdinak izan,

## GAUR EGUN, ZER DA HIRIA?

fisikoki,

geruza desberdineko higidura eta komunikazio

3Dko sare bat da

(orokorrean : trafikoko arteria- bideak, kaleak, oinezkoentzako pasealekuak, bidegorriak, trenbideak, hodiak, kableak, antenak, berdeguneak, ekipamenduak ...),

lurraldeko leku finkatu batean kokatua, espazioen bitartez osatua eta garai desberdineko gizarteak eraikia

lurzoru erabilerak eta giza bizikidetasuna bermatzen dituen

gizakien arteko harremanen eta jardueren aukerak eta loturak sor ditzakeena.



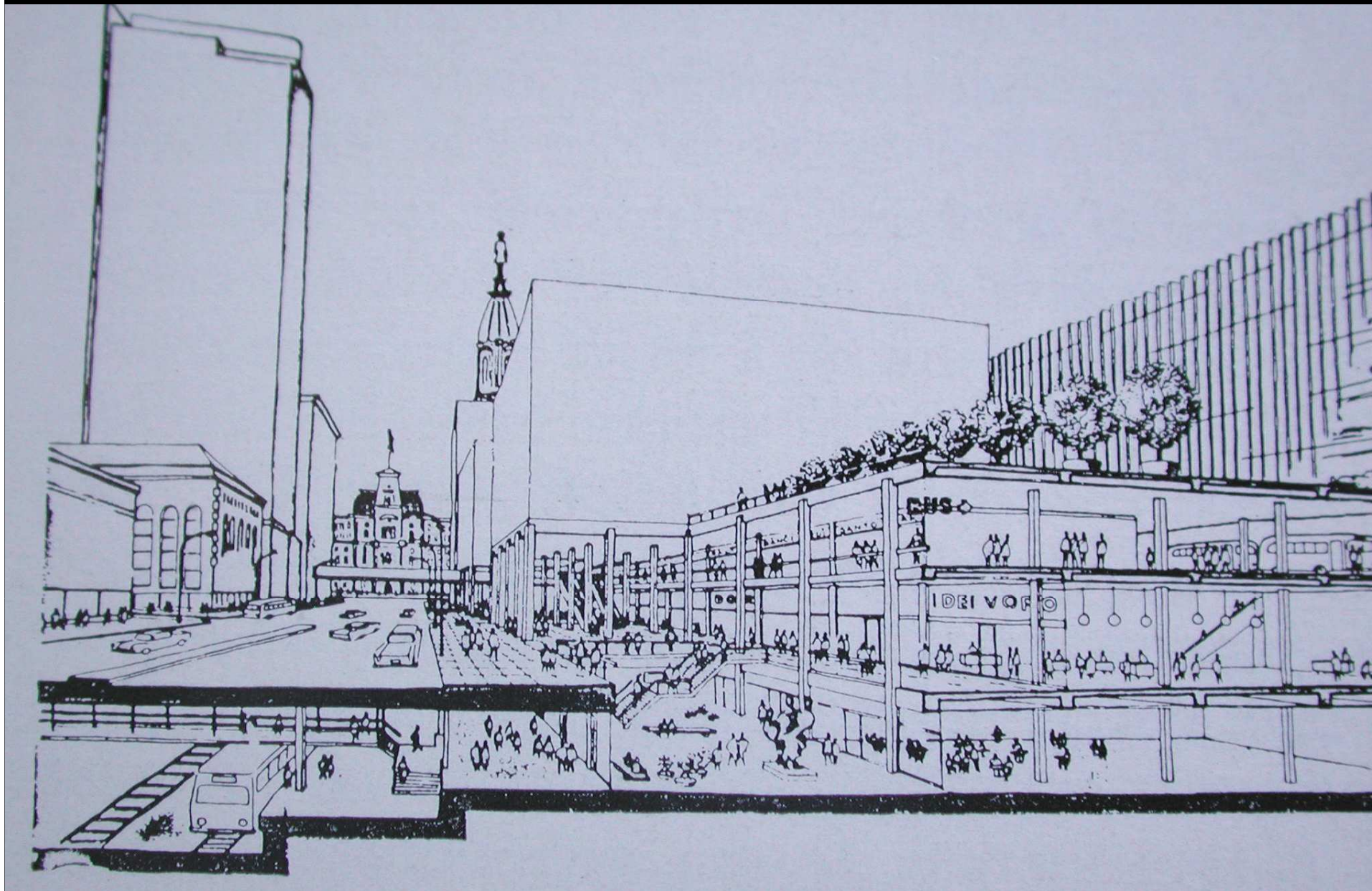
**HIRI IDEIAREN KONTZEPTU NAGUSIENA:**



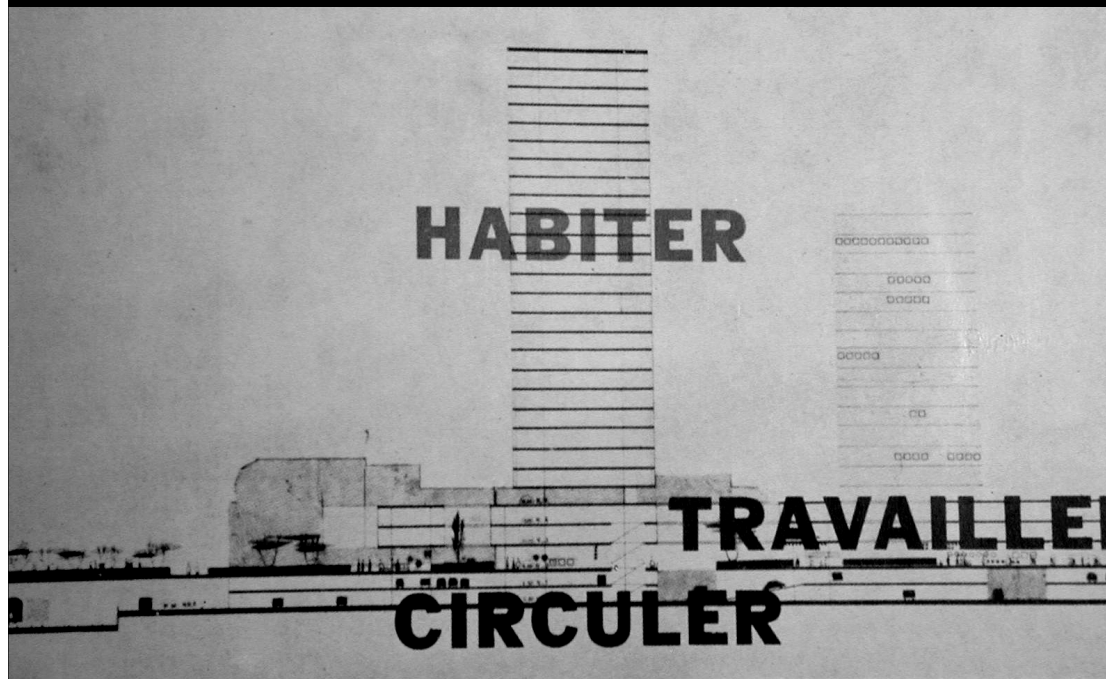
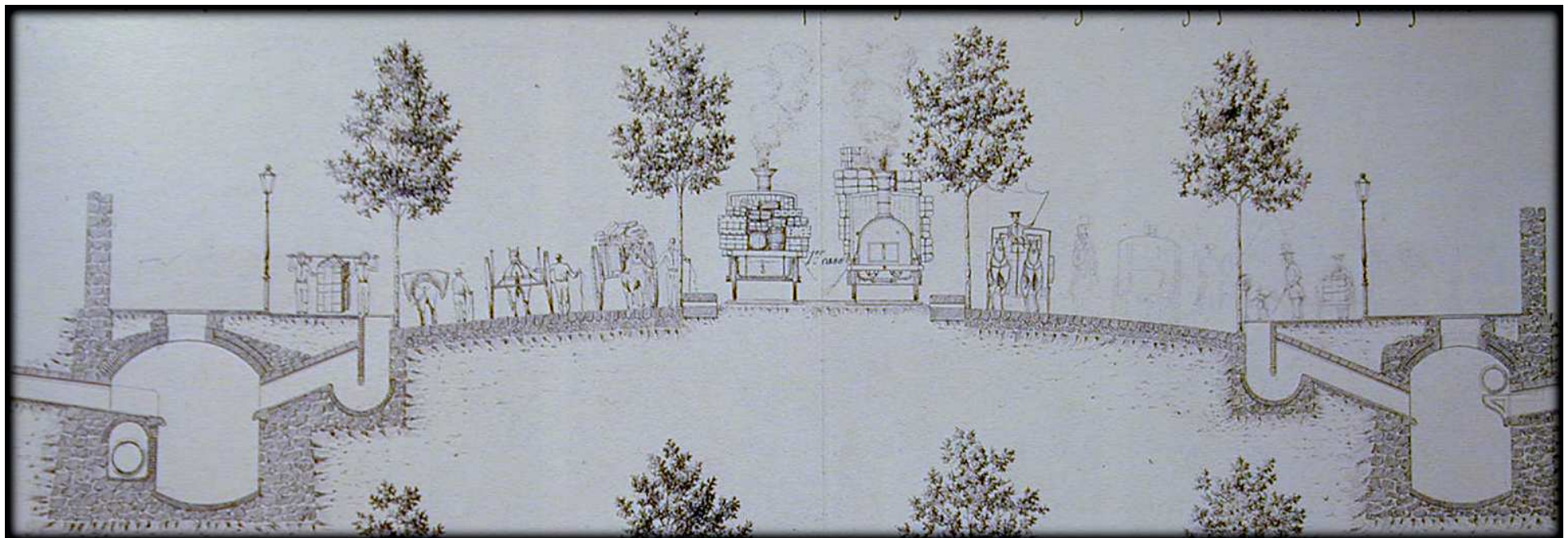
**SARBIDEA**



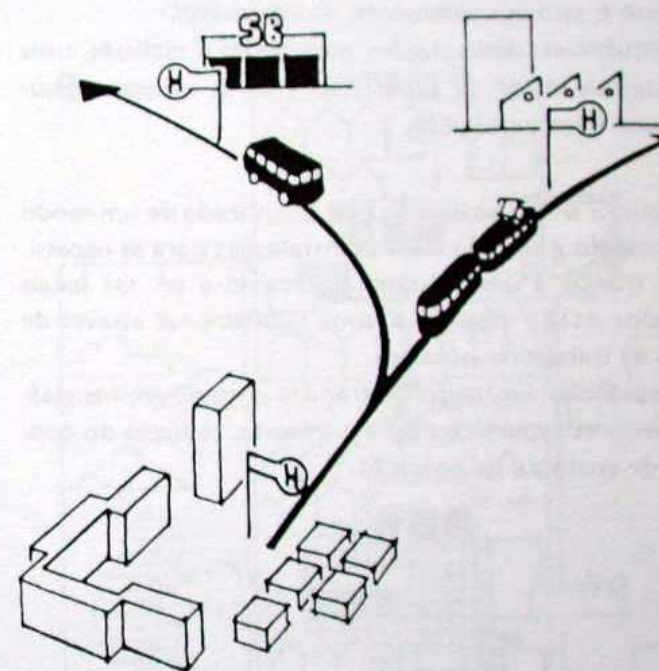
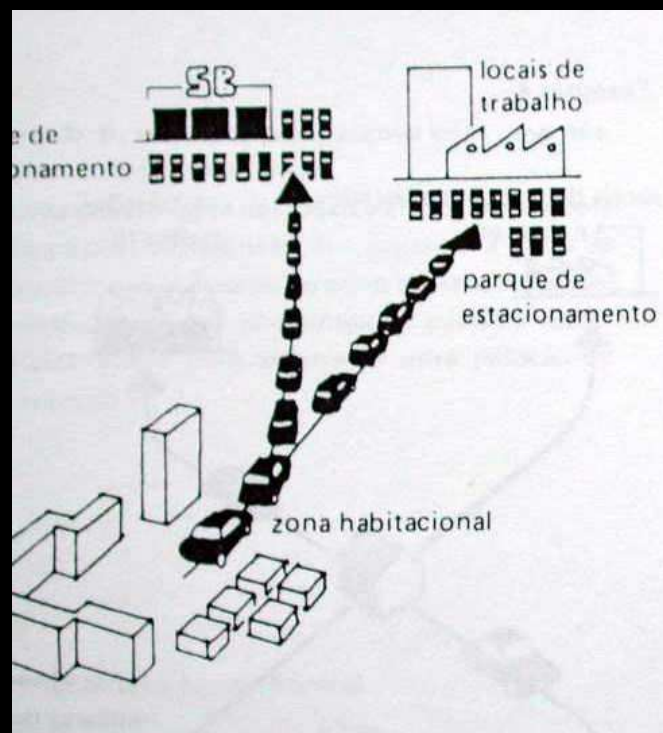
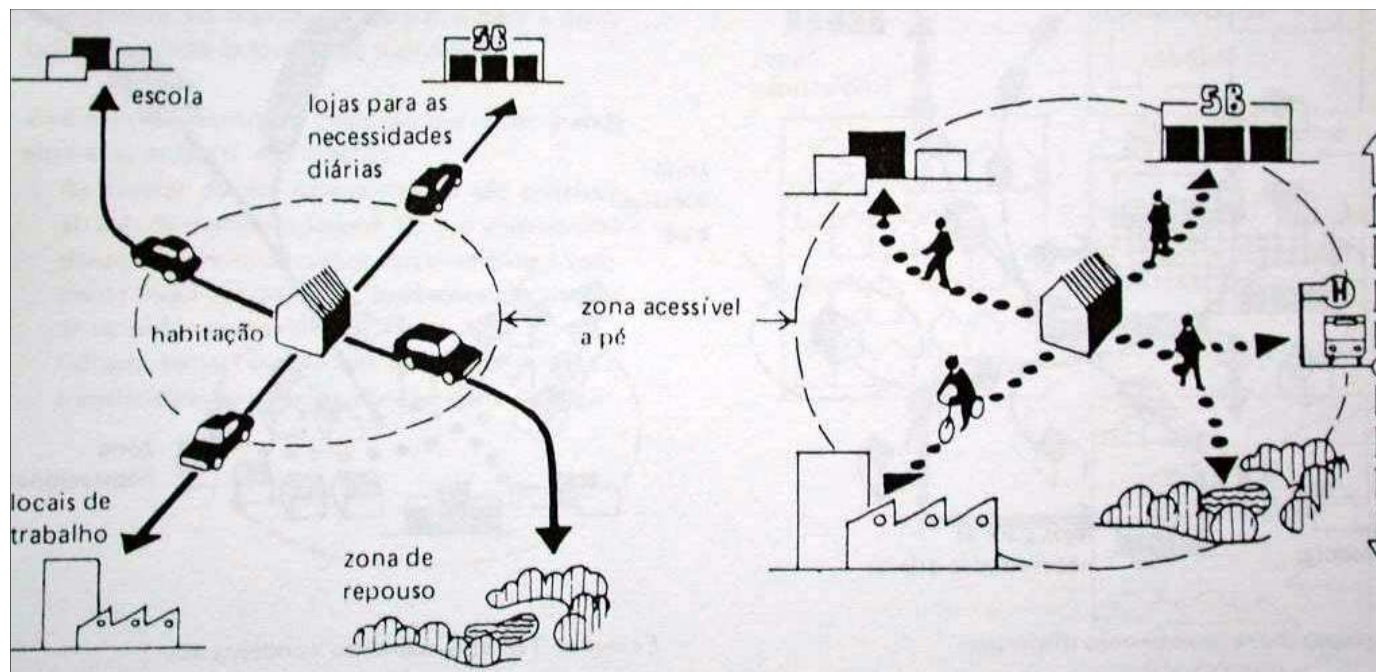
# HIGIDURA SISTEMA



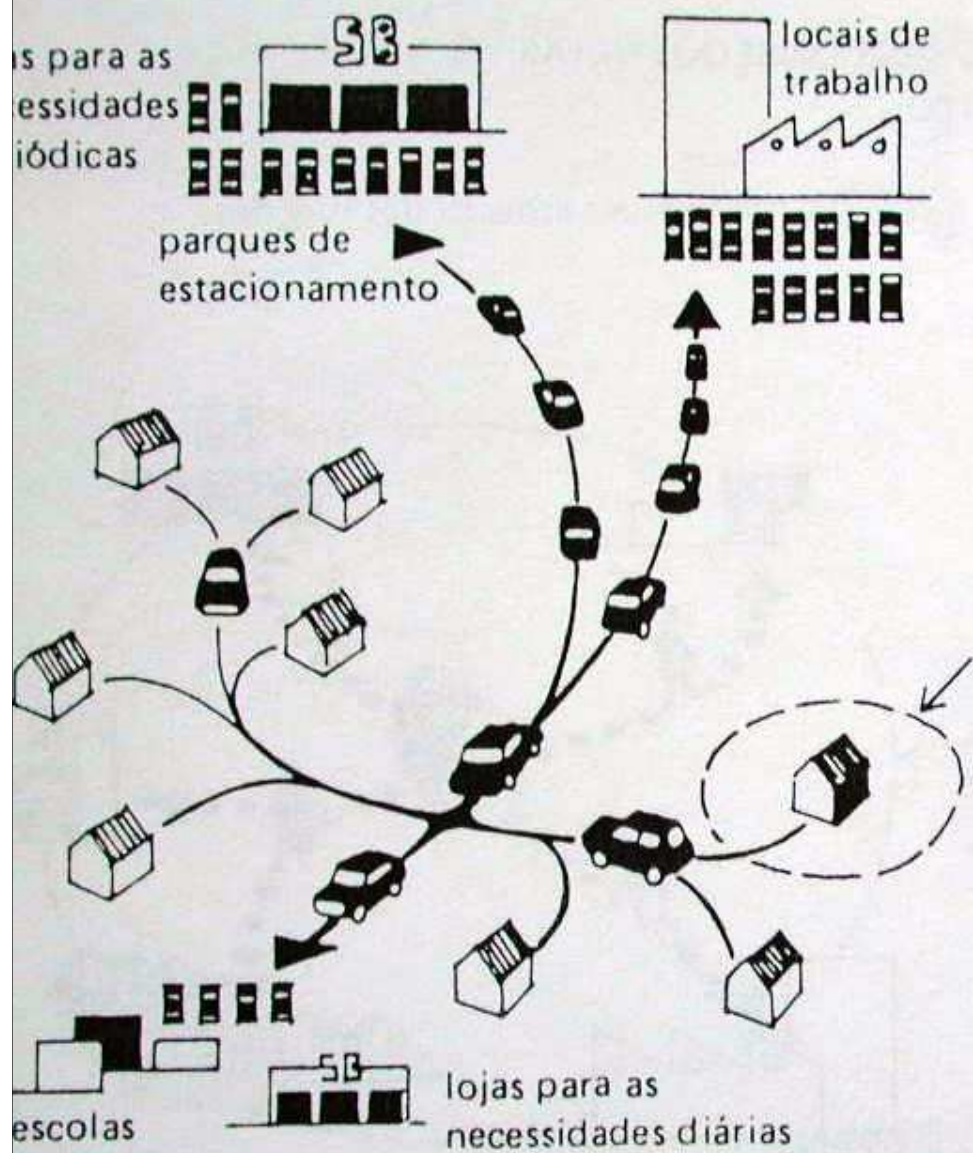




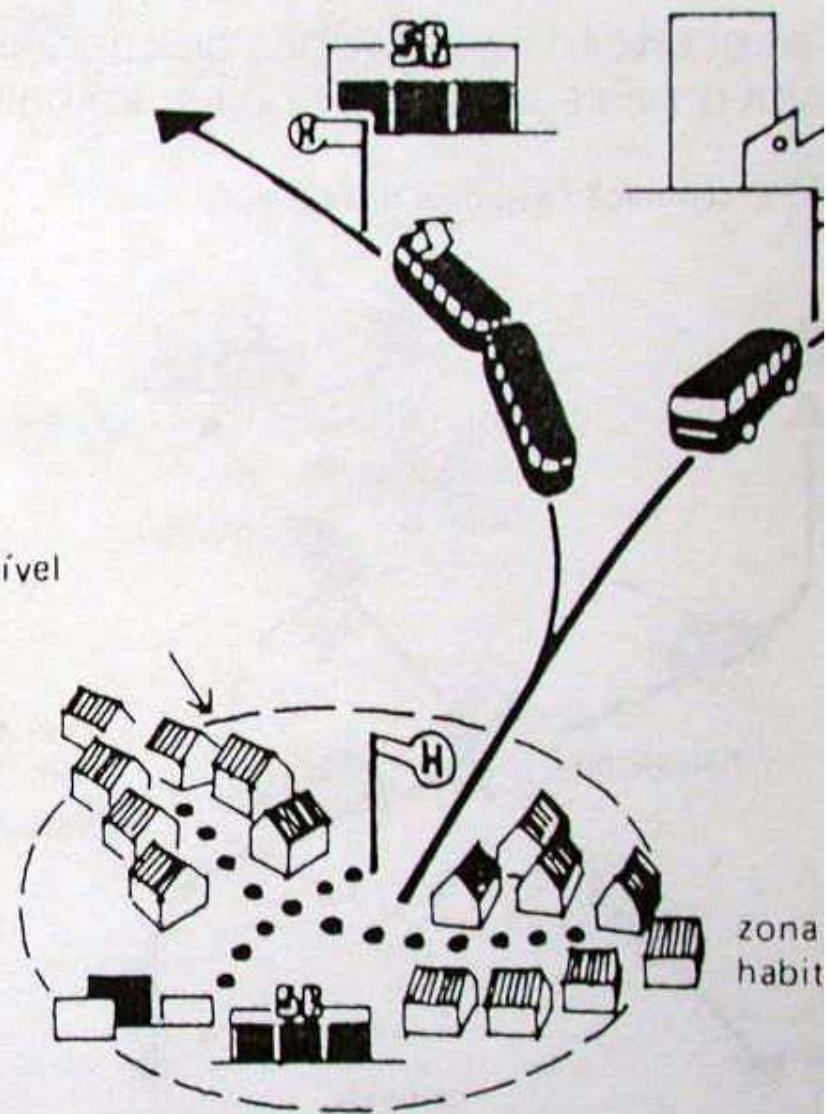






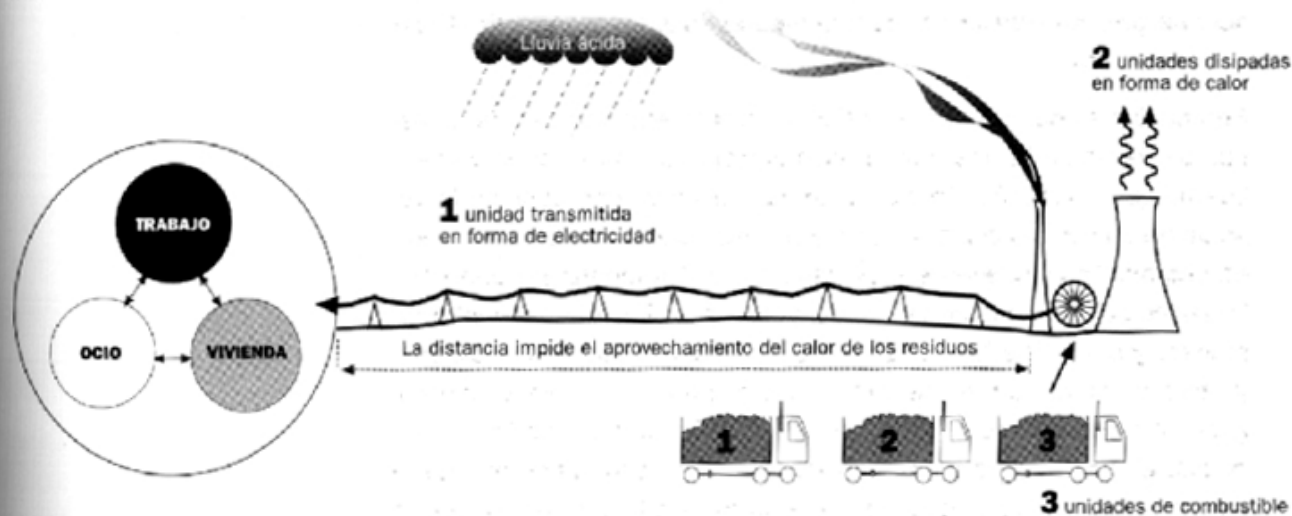


zona  
acessível  
a pé



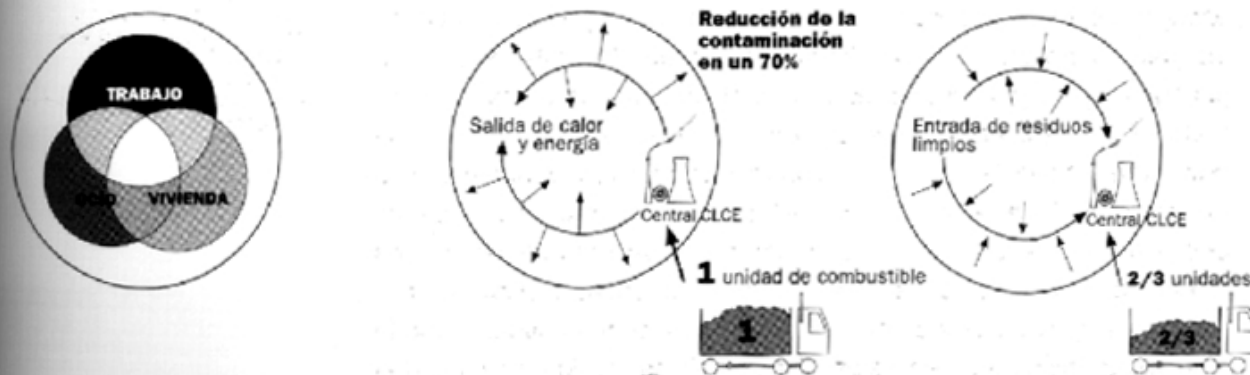


## El sistema convencional - producción de energía alejada



**HIRI- EREDUA**  
**JASANGARRITASUNA**

## El modelo compacto - producción local de energía y reciclaje de residuos



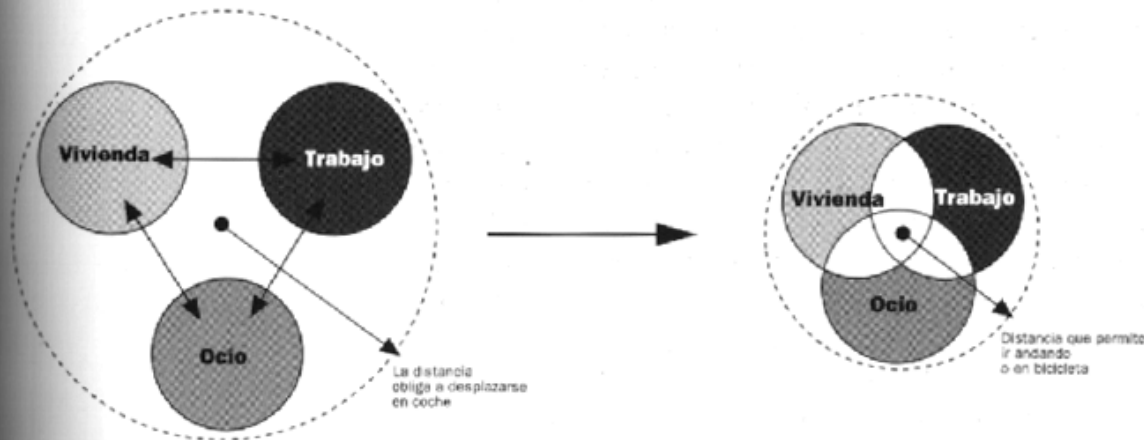
La urbanización compacta de uso mixto permite compartir la energía entre las diversas actividades

Las centrales locales de calor y energía (CLCE) son el doble de efectivas, ya que distribuyen electricidad y calor

Pueden quemarse los residuos locales en centrales CLCE, reduciendo así la entrada de energía



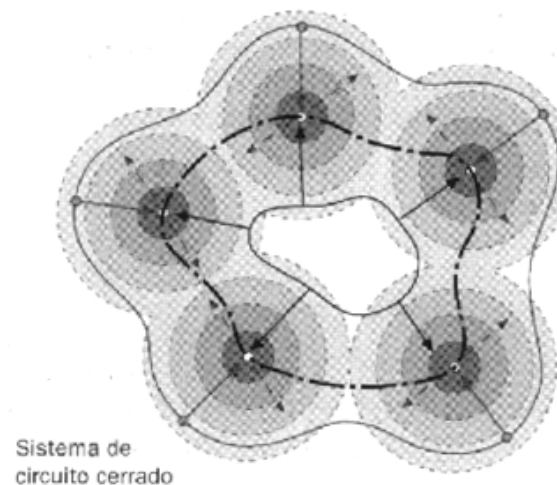
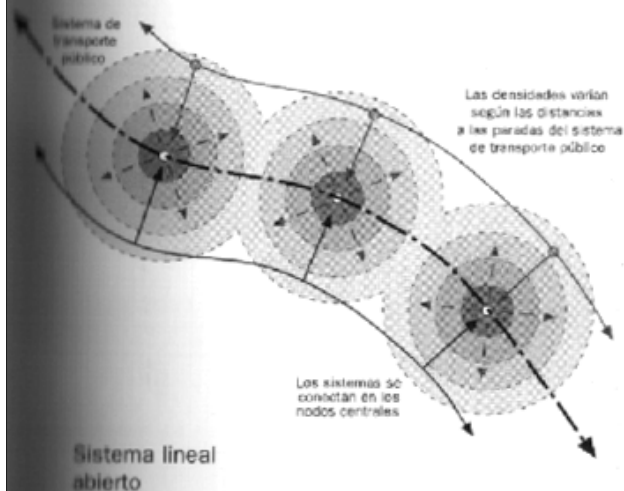
## Los nodos compactos de uso mixto disminuyen las necesidades de desplazamiento y generan unos bulliciosos barrios sostenibles



La zonificación por actividades conduce a una mayor dependencia del coche privado.

Los nodos compactos reducen los desplazamientos y permiten ir a los sitios andando o en bicicleta.

## Se pueden organizar nodos compactos unidos mediante sistemas de transporte público como respuesta a las limitaciones locales

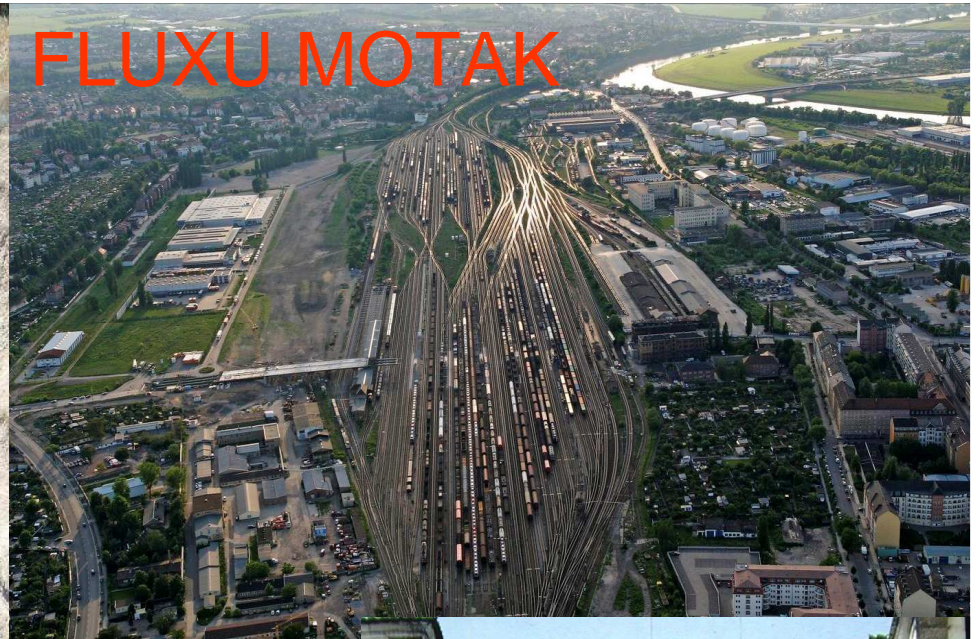


**HIRI- EREDUA**  
**BIZI- GIROA**

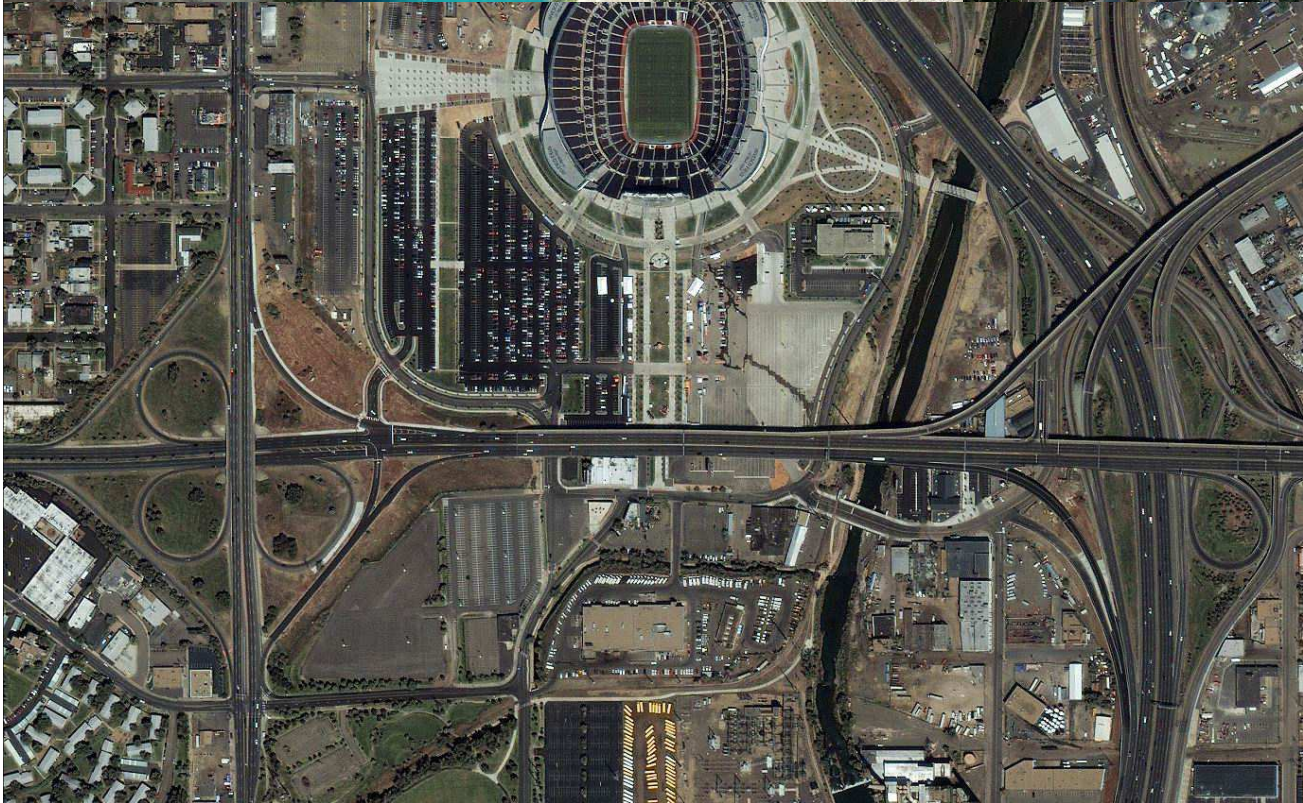








FLUXU MOTAK

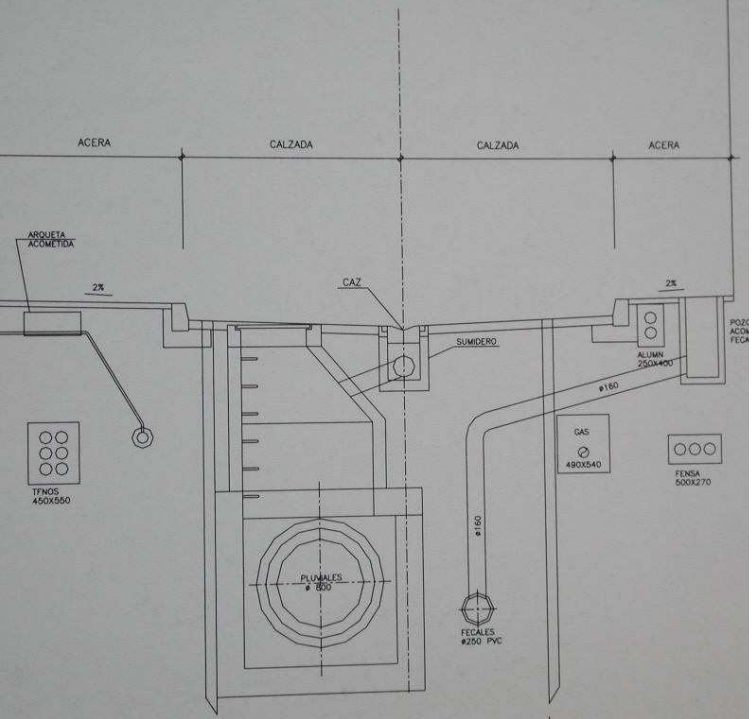
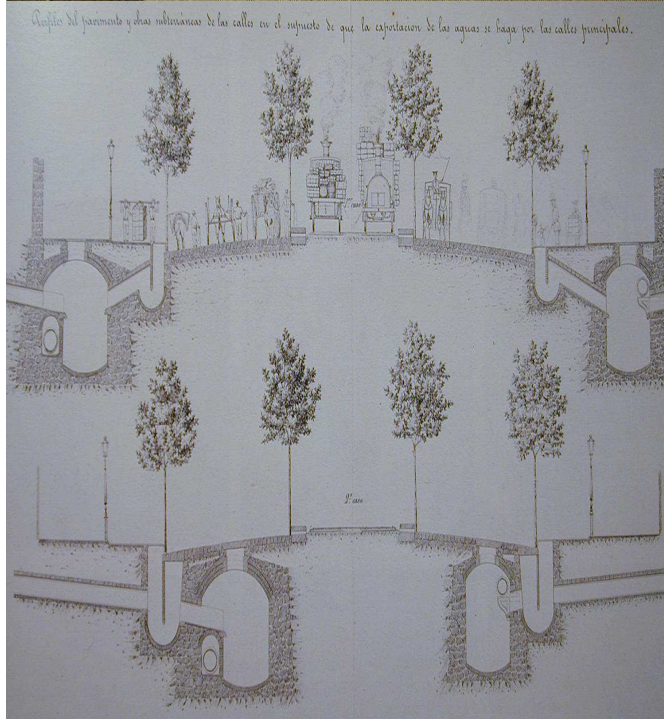
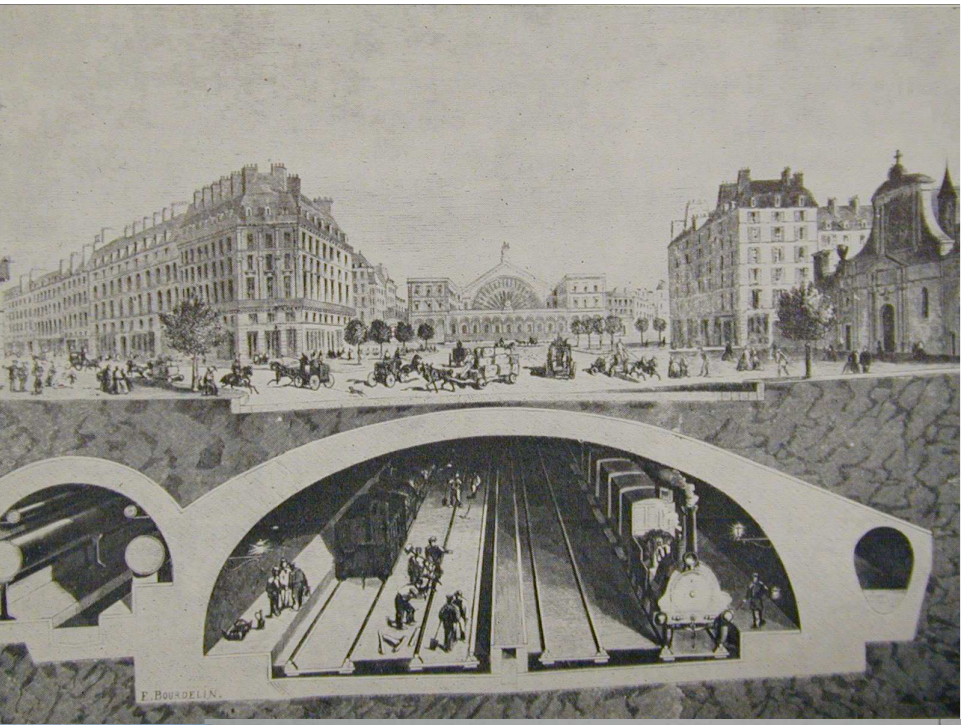
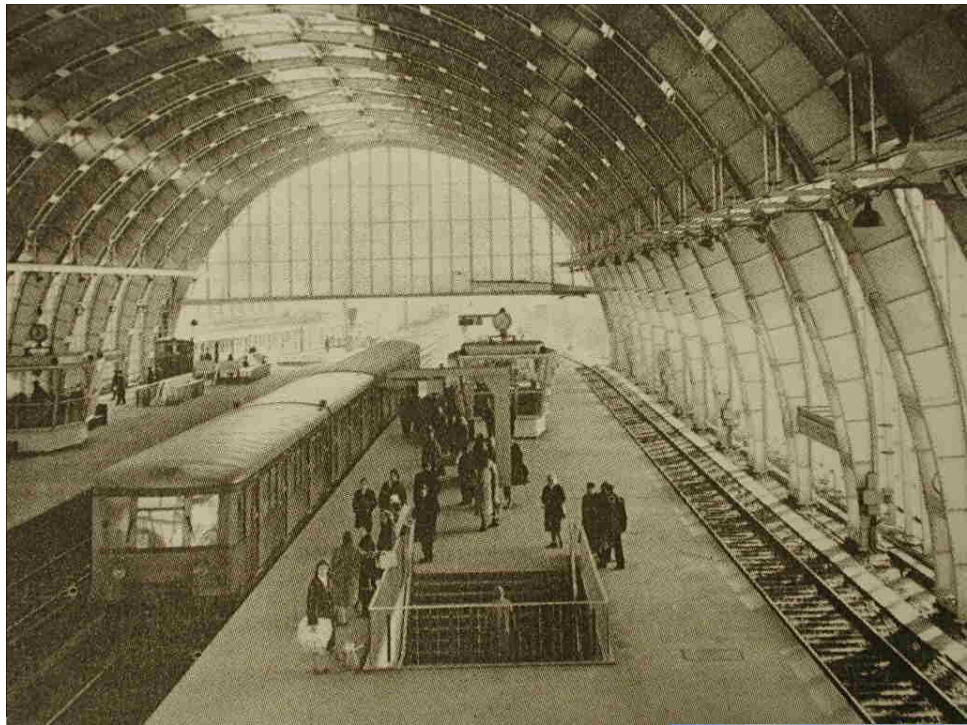




# BIDERAKETA MOTAK

















# BILBEAREN FORMA



4 H.P. Berlage, uitbreidingsplan voor Den Haag, 1907-1908  
Coll. Nederlands Architectuurinstituut





# BOSTON

CHARLESTOWN AND ROXBURY

SCALE

1/4 MILE 1/2 MILE 3/4 MILE 1 MILE 1 1/2 MILE 2 MILE 2 1/2 MILE 3 MILE 4 MILE 5 MILE 6 MILE 7 MILE 8 MILE 9 MILE 10 MILE

POPULATION 1890

Notes for the Superintendent of the Survey for the Department of Public Works